

*Livret d'accueil
des acteurs
de santé du
bassin Cosnois
et leurs familles*



Sommaire

03

Environnement
et cadre de vie



18

Le monde
économique



20

Ressources en
santé



38

Les
financements
mobilisables



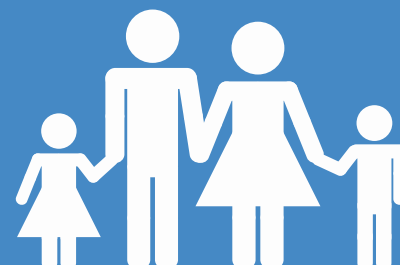
40

Aides et
exonérations
fiscales



43

Guide
d'installation
pas à pas



46

Vos référents :
pour une
installation
personnalisée !



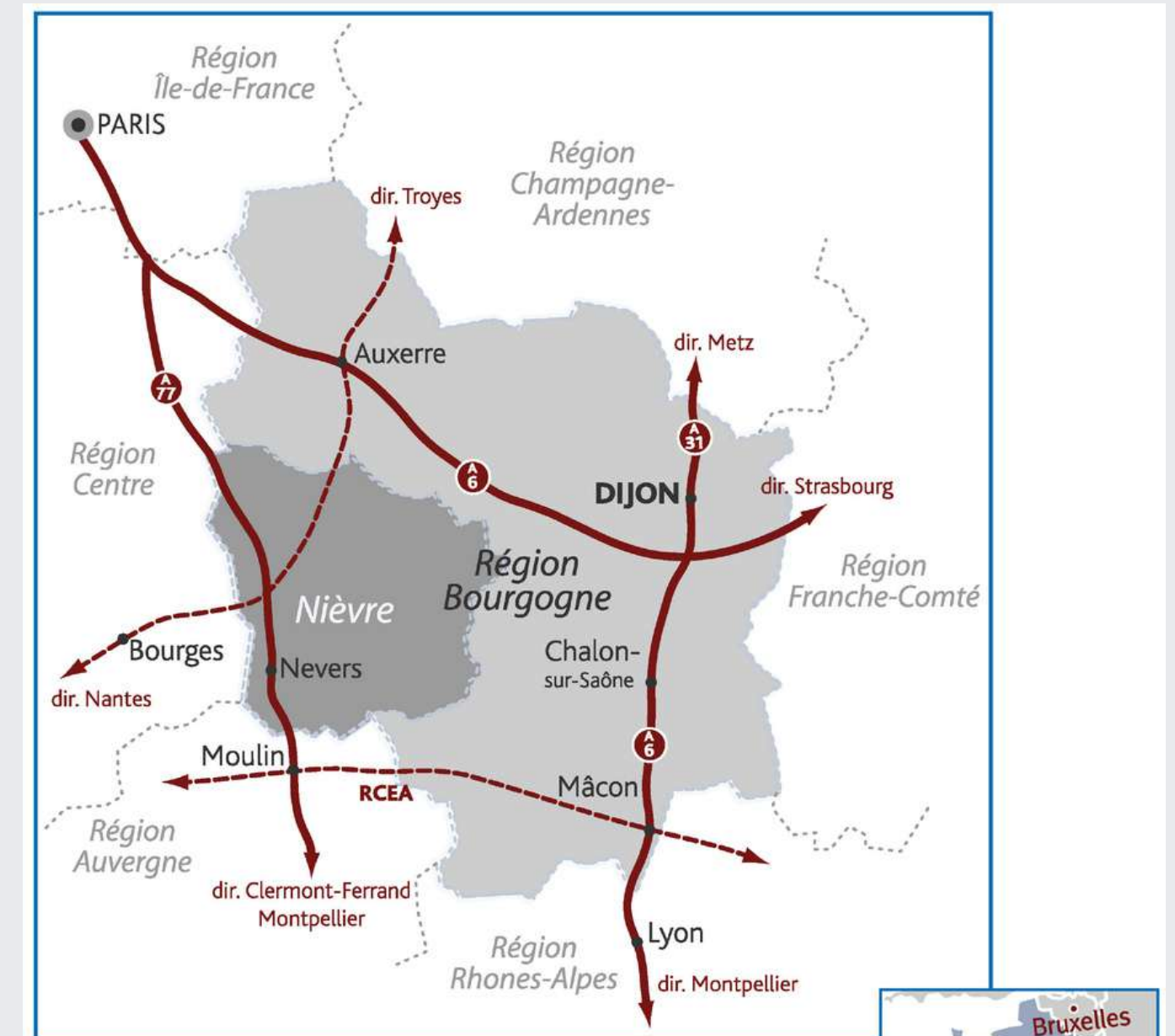
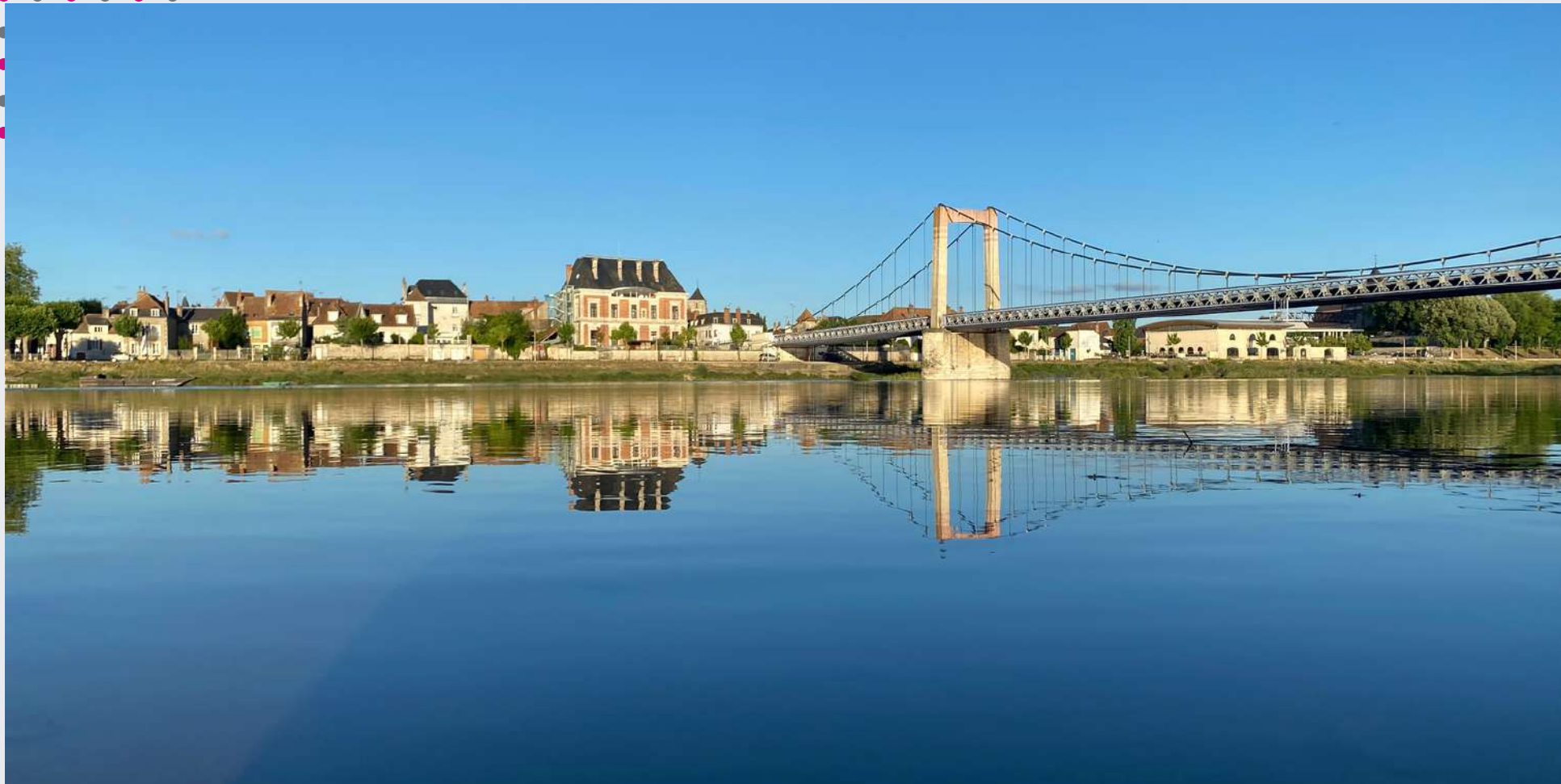
47

Partenaires



Environnement et cadre de vie

Deuxième ville du département de la Nièvre, sous-préfecture, Cosne-Cours-sur-Loire structure la vie locale du Haut Val de Loire Nivernais.



NEVERS - PARIS : 🚗 2h38 - 🚆 1h56
NEVERS - DIJON : 🚗 3h03 - 🚆 2h18
NEVERS - LYON : 🚗 3h09 - 🚆 3h21
NEVERS - CLERMONT-FERRAND : 🚗 2h10 - 🚆 1h29



Bienvenue en Cœur de Loire !

Un territoire qui bouge et qui contribue au bien vivre de ses habitants !

La Communauté de Communes Cœur de Loire est située en Bourgogne Franche Comté, dans le département de la Nièvre et rassemble aujourd'hui 30 communes sur un territoire de 720 km² pour environ 27 000 habitants.

Sa particularité ? C'est sur son territoire que se situe le milieu de la Loire, qui offre de nombreux atouts pour être en lien avec la nature, ou encore sortir et s'amuser en famille ou entre amis. Son paysage est également marqué par ses vignobles, ses campagnes et son environnement naturellement préservé. Des entreprises d'excellences dans leur domaine, un tissu économique et associatif dynamique, sa gastronomie reconnue, sa situation centrale et sa proximité avec les bassins Parisiens et Lyonnais, font de Cœur de Loire un territoire idéal pour commencer une nouvelle vie.

> [Découvrez le territoire de Cœur de Loire](#)

> Comment fonctionne votre Communauté de Communes et quelles sont ses compétences ?





Ville de Cosne
Cours-sur-Loire



À 2 heures de Paris

Sur la rive droite de la Loire, entre Bourgogne et Berry, Cosne-Cours-sur-Loire est une ville où il fait bon vivre. Située à l'orée de la Nièvre, Cosne rayonne sur les départements du Cher, de l'Yonne, du Loiret, aux portes du Berry, du Pays Fort, de la Puisaye et du Sancerrois.

Cosne, ville fleurie, s'épanouit au sein de la Communauté de Communes Cœur de Loire.

Centre d'activités touristiques, sportives et culturelles, mais également commerciales et industrielles, Cosne en constitue le secteur urbain le plus développé. L'harmonie des paysages et du patrimoine architectural dégage une sensation d'équilibre où la qualité de vie prend une véritable dimension.

Ancrée dans un environnement riche et unique, la ville est fusionnelle avec le dernier grand fleuve naturel d'Europe.

La Loire est un vaste et magnifique habitat pour la faune et la flore. Les quais qui la longent, où bon nombre de randonneurs aiment flâner, laissent deviner des traces des activités anciennes de la batellerie ligérienne. Un élégant pont suspendu, ouvrage au profil harmonieux et contemporain, relie la ville aux rives du Cher.



<https://www.youtube.com/watch?v=boVWGCsuNRc>



<https://www.youtube.com/watch?v=iJvAO1F0nSQ>



Des services pour tous...

Pour tous les âges de la vie, quelle que soit votre activité professionnelle ou associative, votre formation ou vos loisirs, les services présents sur la commune facilitent votre quotidien. Leur exigence : être toujours plus proches des habitants, avec efficacité, disponibilité et réactivité pour toutes vos démarches.



Santé

Pôle de Santé
Maison Médicale
Centres médicaux (imagerie, audition, analyses...)
Centre de réadaptation fonctionnelle
Soins à domicile

Administrations



Communauté de Communes Cœur de Loire
Sous-préfecture
Maison de services (CAF, CPAM...)
Pôle Emploi
Hôtel des Impôts
Bureaux de Poste

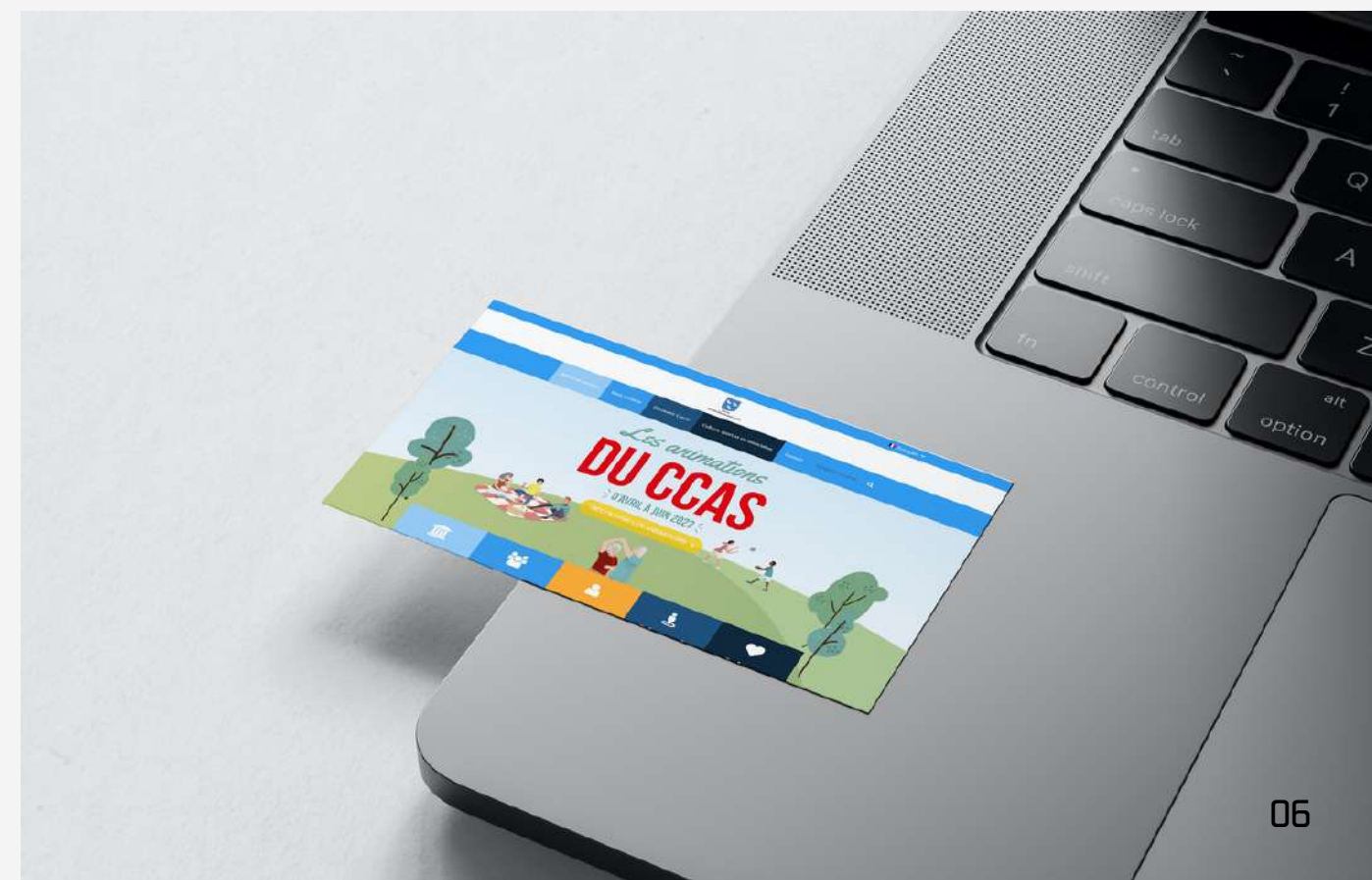


Vie quotidienne

Centre Communal d'Action Sociale
Centre social et Culturel Suzanne Coulomb
Déchetterie
Bus Le Papillon
Bailleurs sociaux
Agences immobilières
Ecole de Musique
Piscine
Médiathèque
Crèche



Halte-garderie
Relais Petite Enfance
Relais Assurances Maternelles
Centre de Planification et d'éducation familiale
Transport à la Demande
Portage de repas à domicile
Unité de Soins de Longue Durée
Système de téléalarme
Établissement d'Hébergement pour Personnes Âgées Dépendantes
ASSAD





Habitat

Le service habitat vous accompagne dans tous vos projets d'amélioration de votre logement.

> Améliorer son logement pour bien vivre chez soi

Vous devez ou avez envie de changer de chauffage ? D'avoir moins froid en hiver et moins chaud en été ? De faire baisser vos factures d'énergie ?...

Mais par où commencer votre projet ? Quels sont les travaux prioritaires ? Comment trouver des artisans qualifiés ? Quelles sont les aides financières et comment les obtenir ?

> Un accompagnement personnalisé, gratuit et indépendant

Pour répondre à toutes vos questions, la Communauté de Communes accueille, oriente et mobilise ses partenaires pour un accompagnement pas à pas de votre projet.

Plusieurs services vous sont proposés :

- Un "1er accueil" pour comprendre votre projet : un entretien téléphonique ou un rendez-vous en proximité dans votre commune avec la conseillère Habitat de la Communauté de Communes.
- Des permanences avec un conseiller énergie France Rénov' de l'Agence Locale de l'Energie et du Climat de la Nièvre.
- Des permanences avec un architecte conseiller du Conseil d'Architecture d'Urbanisme et d'Environnement de la Nièvre (CAUE).
- Des permanences avec un conseiller SOLIHA pour votre dossier Anah.

Pour contacter votre conseillère Habitat et connaître le calendrier des permanences, [cliquez ici](#)




SOLIHA, Solidaires pour l'habitat
Premier réseau associatif national de l'habitat privé à vocation sociale

 SOLIHA

-> [/soliha.fr/](https://soliha.fr/)



Les aides et subventions pour vos travaux

Bienvenue sur Nievre Rénov', le site recensant toutes les aides du Département pour vos travaux ou aménagements dans votre logement.

-> nievverenov.fr/





Ville de Cosne
Cours-sur-Loire



Enfance et jeunesse



> La petite enfance (avant 3 ans)

Les élus de Cœur de Loire font de la petite enfance une priorité. De nombreuses solutions de modes de garde collectifs (en crèches) ou individuels (auprès d'Assistantes maternelles agréées ou en Maison d'Assistantes maternelles) sont disponibles sur le territoire. Le Relais Petite Enfance est une structure dédiée à l'accompagnement des parents à la recherche d'un mode de garde correspondant au mieux à leurs besoins.

Centralisation des demandes, conseils, informations sur les structures d'accueil, accès aux listes d'Assistantes maternelles agréées... tout se passe au Relais Petite Enfance !

Pour connaître tous les modes de garde présents en Cœur de Loire, [cliquez ici](#)

> Accueil périscolaire des enfants de 3 à 17 ans

Les enfants sont accueillis dans les centres sociaux par tranche d'âge 3-6 ans, 6-11 ans et 11- 17 ans.

L'accueil périscolaire se fait le mercredi et pendant les vacances scolaires.

Il existe 3 centres sociaux sur le territoire Cœur de Loire : [toutes les informations sont disponibles ici](#)

> Des actions autour de la parentalité

Le Relais Petite Enfance : un lieu également pour échanger et partager entre parents autour d'expériences et de conseils.

Il propose chaque année plusieurs conférences autour de la parentalité. Des activités sont également programmées par l'animatrice du relais dans les structures locales (crèche, halte-garderie, écoles) et sont destinées à favoriser l'éveil des enfants : [toutes les informations sont disponibles ici](#)





Enseignement

Pour assurer les meilleures conditions d'éducation et d'apprentissage, la Ville déploie son action en direction du bien-être des écoliers et des étudiants et favorise l'insertion des personnes en difficultés.



Pour des élèves épanouis, Cosne-Cours-sur-Loire prend soin de ses écoles. 650 enfants en moyenne sont scolarisés chaque année dans les écoles maternelles et élémentaires publiques de la commune.

- 6 écoles maternelles et primaires, dont 1 privée
- 3 collèges, dont 1 privé et 3 lycées, dont 1 privé
- 1 BTS des Métiers de l'eau
- 1 lycée agricole et viticole.

- Un Centre d'Information et d'Orientation (CIO)



-> www.ac-dijon.fr

La formation et l'insertion

- Un Établissement et Service d'Aide par le Travail (ESAT)



-> www.esat-adsea-nievre.com/cosne-cours-sur-loire/

- Une Mission Locale (point information jeunesse)



-> www.mission-locale.fr/annuaire/agence/mission-locale-bourgogne-nivernaise



La Ville de Cosne et la Communauté de Communes Cœur de Loire offrent à tous la possibilité de pratiquer le sport de son choix et de supporter son Club, avec plus de 40 sports représentés par les associations cosnoises !

Cosne-Cours-sur-Loire soutient ses associations sportives et met à leur disposition des équipements performants, adaptés à chaque discipline. L'Union Cosnoise Sportive propose une multitude de disciplines.

> Le **COSEC** (Complexe Sportif Évolutif Couvert) Marcel Chevrin permet de pratiquer le basket, la gym, la boxe ou encore le judo. Ce complexe sportif est composé d'une grande salle de sport collectif d'environ 1000 m², d'une salle de gymnastique de 560 m², d'une salle de judo (dojo) de 415 m² et d'une salle de boxe de 250 m².

> Les **gymnases René Cassin et George Sand** reçoivent régulièrement des compétitions de basket, badminton, tennis de table, etc.. Un **terrain de football synthétique** (équipement inédit dans la Nièvre), reçoit la toute première classe foot du Collège René Cassin.

> Des terrains de football et de rugby au **Parc des Sports Raphaël Giroux**, ainsi que 2 courts de tennis couverts et 6 courts en extérieur (dont 4 en terre battue), un stand de tir, un stand de tir à l'arc et une piste d'athlétisme.

> Une salle de **billard**.

> Un **boulodrome** couvert et de multiples terrains en extérieurs (Île de Cosne).

> Une salle de **muscultion**.

> Un **skate-park**.

> Cœur de Loire dispose de **2 piscines** : une à Cosne-Cours-sur-Loire et une piscine découverte d'été ouverte de juin à septembre à Donzy. De nombreuses animations y sont proposées : **Aqua gym, perfectionnement, Cardio Bike, bébé à l'eau, natation loisirs ou de bien-être surveillée, natation sportive.**



Piscines

Cœur de Loire

-> www.coeurdeloire.fr/piscines-2/



Culture

La Ville de Cosne propose tout au long de l'année une offre culturelle de qualité.

> Le dynamisme associatif contribue largement au rayonnement et au développement de la ville de Cosne-Cours-sur-Loire, participant ainsi à son attractivité. Des événements tels que la Loire en Fête, le Salon du Livre, le Festival du Film, la Semaine du Jeune Théâtre, l'Hiver au Grenier, le Garage Théâtre et les prestations de l'association 47.2, entre autres, conquièrent chaque année un grand nombre de spectateurs !

> [Le Guide des Associations cosnoises est consultable en ligne ici !](#)

> Le partenariat avec [La Maison \(Nevers\)](#) permet à la ville d'accueillir des spectacles de grande qualité. Michel Jonasz, Les Tambours du Bronx ou encore Pierre Richard ou Cock Robin ont ainsi posé leurs valises dans la cité ligérienne le temps d'un spectacle.

> [Le Jazz-Club des Palais](#) propose chaque saison des concerts de jazz de dimension internationale, associés à des dégustations de vins du terroir.

> Une programmation éclectique et en quasi-totalité gratuite, c'est ce que propose la Municipalité au public chaque été ! Avec Garçon, la Note ou encore la Guinguette Sévigné, le cinéma plein air, la Nuit des Etoiles... la ville s'anime chaque soir au rythme des spectacles, de la danse et des concerts endiablés.



Fête de la Musique



Culture

Culture, expositions, musée, Jazz-Club à Cosne-sur-Loire.

 Mairie de Cosne /

-> mairiecosnesurloire.fr/decouvrir/culture-2/

> Le musée de la Loire

Le musée de la Loire vous propose une rencontre privilégiée entre Loire et Beaux-Arts au coeur d'un monument historique : l'ancien couvent des Augustins.

Découvrez les collections du musée et ses actualités [ici](#)

> Un réseau de trois médiathèques

3 Médiathèques animent le territoire : Cosne-Cours-sur-Loire, Donzy et Neuvy.

Elles accueillent chaque jour les lecteurs, les amateurs de musique, de cinéma ou les curieux d'informatique.

Le réseau propose diverses animations tout au long de l'année dont deux festivals dédiés à la littérature jeunesse et au cinéma.

Découvrez toutes les animations du territoire Cœur de Loire [ici](#)

> L'école de Musique

L'école de Musique Cœur de Loire propose des cours individuels et collectifs encadrés par une équipe pédagogique qualifiée. Du cours individuel à l'orchestre, l'élève est invité à développer son plaisir et ses capacités à jouer ou à chanter en groupe, au gré des cursus d'apprentissage. Auditions, évaluations et concerts jalonnent le parcours de formation pour faire de l'apprenti musicien un amateur éclairé ! Une vingtaine d'instruments sont enseignés, éveil musical à partir de 5 ans, chœur d'enfants à partir de 7 ans...

Découvrez tout le [programme de l'école de Musique](#) [ici](#)

> Cœur de Loire met à l'honneur les trésors de son patrimoine

Le service patrimoine vous propose de découvrir l'histoire de notre patrimoine. Expositions de trésors cachés, visites des églises... de nombreuses animations sont proposées tout au long de l'année.

Pour découvrir le programme, [c'est par ici](#) !



Environnement



> L'éducation à l'environnement

L'éducation à l'environnement, c'est recréer du lien entre l'Homme et son environnement naturel, social et culturel.

Cœur de Loire a souhaité mettre l'environnement au cœur de ses préoccupations et a développé un service Education à l'environnement, installé au Pavillon du Milieu de Loire. Le Service Education à l'Environnement a pour mission d'informer, sensibiliser, faire découvrir les richesses naturelles du territoire et faire connaître la faune et la flore pour mieux la protéger. Il développe des actions qui favorisent la découverte de la nature et une éducation à l'environnement, auprès de différents publics.

- Animations pour les particuliers
- Animations pour les groupes d'adultes
- Animations pour les enfants

> La Maison de la nature et de l'environnement

Le Pavillon du Milieu de Loire est une maison de la nature et de l'environnement située sur les bords du fleuve, à Pouilly-sur-Loire.

De nombreuses expositions temporaires et un espace permanent dédié à la réserve Naturelle du Val de Loire sont à découvrir d'avril à novembre, en accès libre et gratuit. Vous y trouverez également : un jardin accueillant la biodiversité, un point d'informations touristiques, une boutique nature et une buvette bio ou locale, des tables de pique-nique, une aire de jeux à proximité et des sentiers découverte. Il est possible de louer des vélos à assistance électrique VTC et VTT de différentes tailles, casques, sacoches et portes-bébé.

> Préserver les milieux aquatiques du territoire

En partenariat avec l'agence de l'Eau Loire et Bretagne et des acteurs du territoire, Cœur de Loire a mis en place un programme d'actions pour préserver et améliorer la qualité de l'eau et le fonctionnement des cours d'eau et des milieux aquatiques. Pour découvrir tout le programme, [cliquez ici](#)



Pavillon du Milieu de Loire

Maison de la nature et de l'environnement, le Pavillon du Milieu de Loire est une structure d'accueil du public et un lieu d'éducation à l'environnement. Vous y trouverez : deux vaste...

 bourgogne-tourisme.com

-> www.bourgogne-tourisme.com/musees/pavillon-du-milieu-de-loire-3



Tourisme

Loire KM500, vous êtes arrivés à destination !

Certains explorent des contrées 20 000 pieds sous les mers. Ici, mettez pied à terre, posez vos valises et voyagez au centre de la Loire.

En Bourgogne, entre rives de Loire et vignobles, entre moulins et maisons à pans de bois, vous avez atteint le milieu de la Loire, fleuve sauvage dont l'impétuosité n'a d'égal que sa poésie. Laissez-vous surprendre, explorez une Bourgogne inattendue et une Loire sauvage



© Ludovic Loiseau

Histoire de Cosne

Mairie de Cosne /

-> www.mairiecosnesurloire.fr/decouvrir/histoire-de-cosne/




Bourgogne Cœur de Loire
Commencez par le milieu
Bourgogne Cœur de Loire

-> www.bourgogne-coeurdeloire.fr/



Le monde économique



Cosne-Cours-sur-Loire, deuxième pôle commercial du département. Le chiffre d'affaires global du pôle commercial de Cosne s'élève à 143 millions d'euros en 2015, ce qui représente près de 12% de l'ensemble de l'activité commerciale nivernaise. 94% de ce chiffre d'affaires est réalisé par les habitants de la zone de chalandise de Cosne-Cours-sur-Loire. 86% du montant des dépenses totales est réalisé dans les grandes surfaces, 11% dans des commerces de moins de 300 m².



Sa mission : donner vie à vos projets !

Bras armé de la Communauté de Communes Cœur de Loire, l'AdebCosne intervient en matière de développement durable à destination des porteurs de projet en phase de création et de développement d'entreprise.

Votre conjoint est accompagné dans sa recherche d'emploi ou dans son projet de création, reprise ou transfert d'entreprise.

Concernant la recherche d'emploi :

-> Diffusion et relai de CV

-> Location de bureaux, d'espaces de coworking et de salles de réunion



Services aux chefs d'entreprise

Domiciliation d'entreprise, télésecrétariat et aide à la création d'entreprise à Cosne-Cours-sur-Loire. Découvrez nos services !

 Centre d'affaires CAMPUS

-> www.ca-campus.com/services/

Le Centre d'Affaires Campus

Domiciliation d'entreprise



Domiciliation d'entreprise

Vous souhaitez domicilier votre entreprise à Cosne-Cours-sur-Loire ? Profitez d'une adresse valorisante au centre d'affaires CAMPUS !

Aide à la création d'entreprise



Aide à la création d'entreprise

Grâce à notre partenaire expert en accompagnement des créateurs d'entreprise, créez votre entreprise facilement sur le bassin de Cosne-Cours-sur-Loire !

Aide à la création / reprise d'entreprise

- Réalisation d'études de marché et business plan
- Recherche de locaux et foncier à la location ou à l'achat
- Recherche de financements
- Recherche d'aides économiques publiques et privées
- Conseils juridiques, administratifs, comptables
- Conseils en matière de recrutement
- Intégration dans les réseaux professionnels locaux et clubs des dirigeants

Télésecrétariat



Service de télésecrétariat

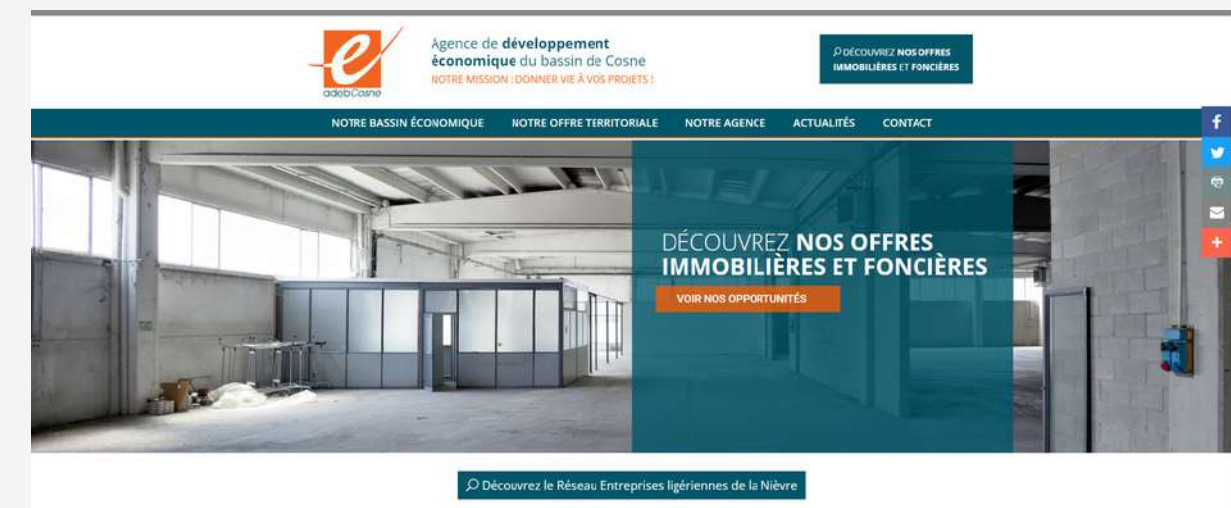
Concentrez-vous sur votre activité et externalisez vos fonctions support ! Découvrez nos partenaires experts en télésecrétariat.

Organisation de séminaires



Organisation de Team Building

Vous souhaitez organiser un événement d'entreprise ? Notre équipe vous accompagne efficacement dans l'organisation de votre Team Building !



Annuaire des partenaires/référents : www.adebcosne.com

Le Pays Val de Loire Nivernais recouvre toute la Nièvre ligérienne fédérant 110 communes de Cosne-Cours-sur-Loire à Decize. Le Pays Val de Loire Nivernais regroupe 5 Communautés de Communes et 1 Communauté d'Agglomération. C'est un établissement public qui mutualise des compétences au service des intercommunalités adhérentes.

> La santé, un enjeu fort pour le territoire

Le Pays, coordinateur du Contrat Local de Santé

Le Pays Val de Loire Nivernais porte un Contrat Local de Santé depuis 2014. Il réunit 16 financeurs publics de la santé et mobilise les acteurs locaux sur le soin, la prévention, le médico-social et la santé environnementale. Il accompagne et suit les projets de santé du territoire pour répondre aux priorités définies ensemble.

> Un accompagnement personnalisé pour une installation en toute sérénité

Le Pays accompagne les professionnels de santé dans leur projet pour une installation clé en main. Il est à l'écoute des besoins et facilite l'ensemble des démarches liées à l'installation.

Il renseigne et conseille sur l'ensemble des aides à l'installation existantes sur le territoire. Il travaille en collaboration avec l'ensemble des acteurs locaux pour faciliter les mises en relation et solliciter rapidement les bons contacts. Il les aide ainsi à tisser leur exercice professionnel idéal (libéral, hospitalier, salarié, mixte) et à l'établir dans les lieux et avec les partenaires qui leur correspondent.

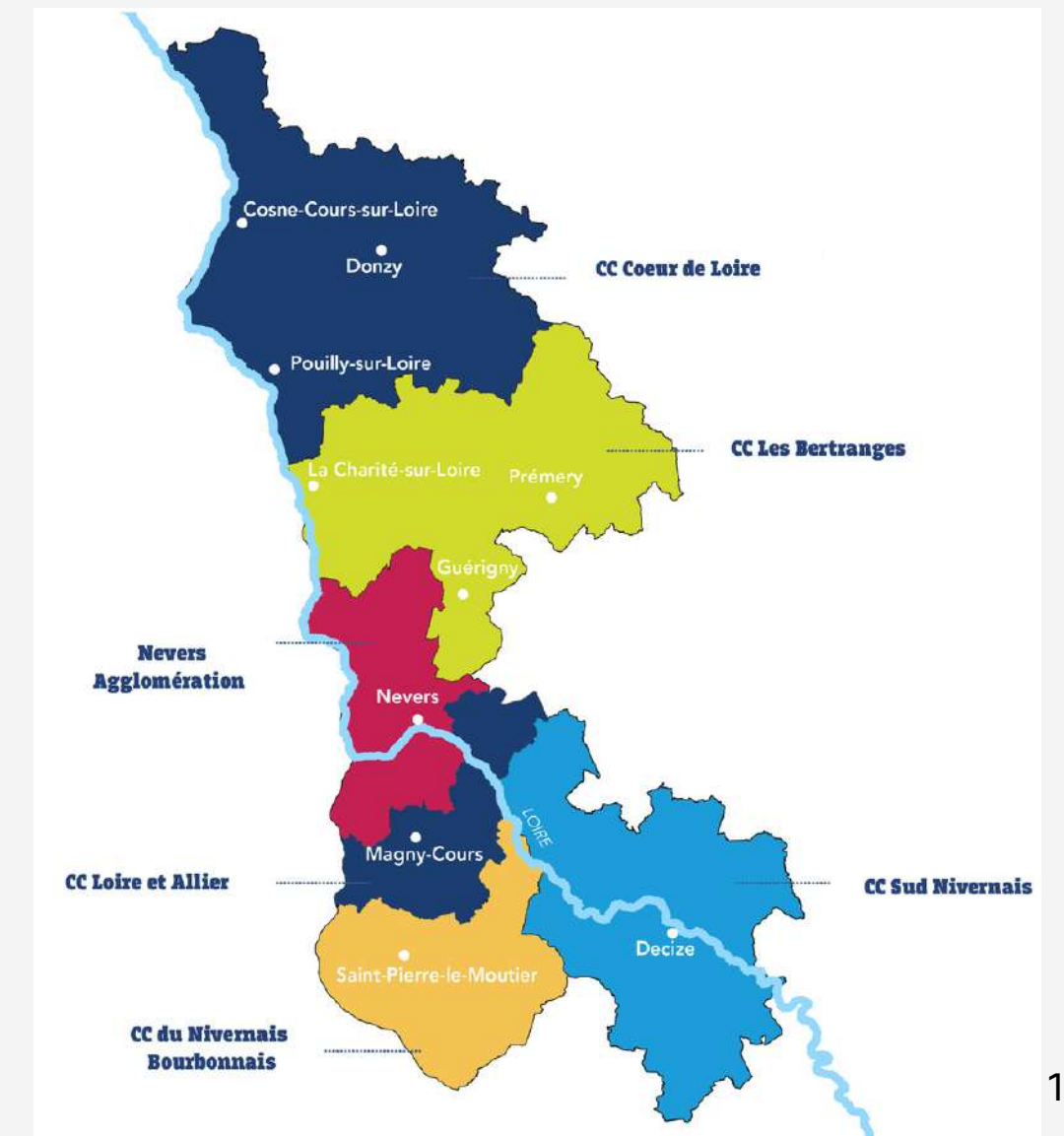
Parce qu'une installation est un projet de vie professionnelle mais aussi personnelle, le (la) conjoint (e) pourra également bénéficier d'un accompagnement pour trouver un emploi sur le territoire.

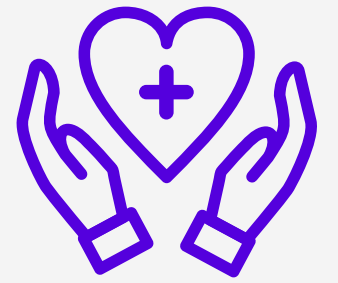


-> www.youtube.com/watch?v=cvH4-7t-mY0&t=4s

accompagnement-des-professionnels-de-sante
[Click here to visit the page.](#)

-> www.accelerateurdeprojet.fr/sante/accompagnement-des-professionnels-de-sante/



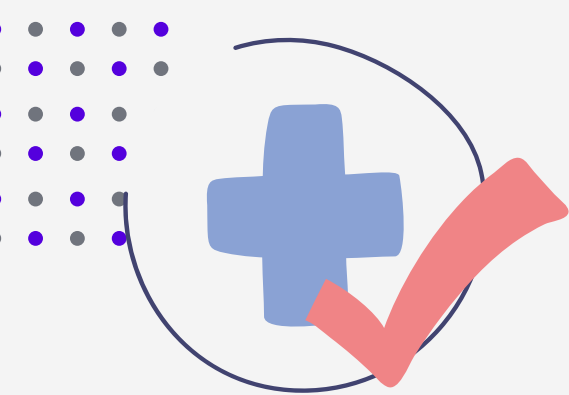


Les ressources en santé

Exercer en santé sur le bassin Cosnois, c'est pouvoir intégrer/s'appuyer sur un réseau d'acteurs organisé à diverses échelles.

- ☛ **Echelle locale** : Maisons de Santé Pluriprofessionnelles, Centre Hospitalier, Centre de Rééducation Fonctionnelle.
- ☛ **Echelle territoriale** : Communauté Professionnelle Territoriale de Santé.
- ☛ **Echelle départementale** : déclinaisons locales de réseaux experts (addictologie, diabétologie, tabacologie...), antennes locales d'établissements sanitaires spécialisés (Santé Mentale..) ou appuis à la coordination pour les cas complexes (DAC 58).





PRÉSENTATION DES MAISONS DE SANTÉ PLURIPROFESSIONNELLES

Les Maisons de Santé sont des structures pluri professionnelles dotées de la personnalité morale et constituées entre professionnels médicaux, auxiliaires médicaux ou pharmaciens. Les professionnels de santé exerçant en leur sein (essentiellement des professionnels libéraux) doivent élaborer un projet de santé attestant de leur exercice coordonné.

Ministère de la Santé et de la Prévention
Le ministère Ministère de la Santé et de la Prévention met en œuvre les politiques relatives à la solidarité, à la cohésion sociale, à la santé publicu...
Ministère de la Santé et de la Prévention

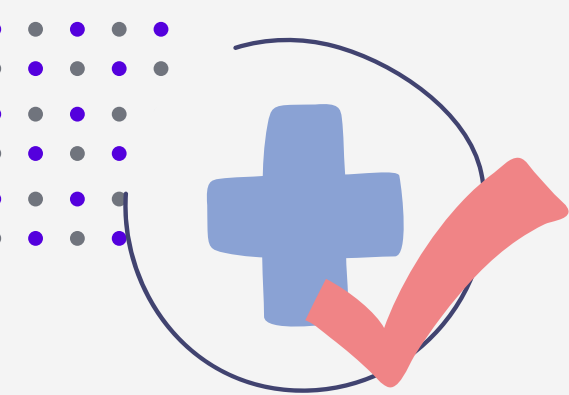
-> www.solidarites-sante.gouv.fr/systeme-de-sante-et-medico-social/structures-de-soins/article/les-maisons-de-sante-300889

Présentation
Qu'est-ce qu'une maison de santé ? La définition d'une maison de santé est donnée par l'article L. 6323-3 du code de Santé Publique.: « Art. . 6323-3. - La maison de santé...
AVECSanté

-> www.avecsante.fr/definitions-et-legislations/presentation-msp/

La définition d'une Maison de Santé est donnée par l'article L. 6323-3 du Code de Santé Publique.





Le bassin Cosnois est riche de 5 Maisons de Santé Pluriprofessionnelles - MSP.

Les MSP sont des modes d'organisation dits d'exercices coordonnés qui favorisent le travail en équipe pluriprofessionnelle.

Elles ont pour objectif de développer l'offre de soins et de mettre en place des parcours de soins et de prévention à destination des patientèles des professionnels de santé qui les constituent.

Elles organisent ainsi un accès aux soins sur des plages horaires de forte amplitude incluant le samedi matin, afin d'accompagner les patients dans leurs prises en charge tout au long de leurs parcours de santé.

Elles assurent notamment pour leurs patients la réponse aux demandes de soins non programmés, qu'elles peuvent parfois ouvrir à des usagers hors patientèle selon les possibilités des médecins généralistes notamment.

Dans le cadre de la prévention, les MSP proposent aux patients des actions spécifiquement mises en place par les professionnels de santé de la MSP, promeuvent des programmes de santé organisés par des partenaires et peuvent en faciliter la déclinaison locale en leur sein, informent et orientent les patients vers les différents dépistages de santé...



MAISON DE SANTÉ COMMUNAUTAIRE MULTISITES DE COSNE - DONZY - POUIGNY - ALLIGNY & POUILLY

Cabinets de soins de professionnels de santé libéraux

Coordinatrice : Catherine Jaillard

06 77 26 42 35

Missions/Actions :

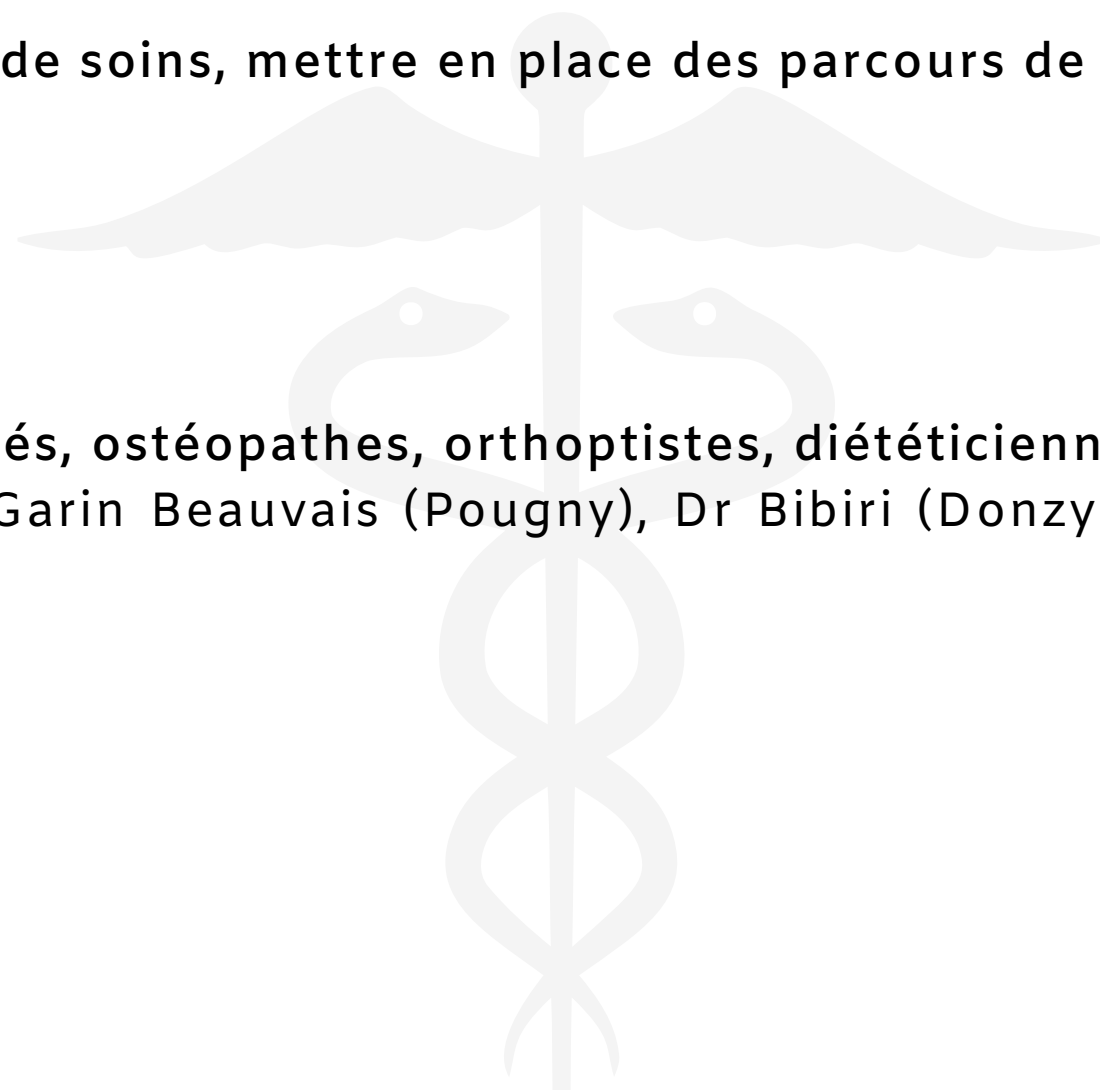
Soins en cabinet et à domicile, développer l'offre de soins, mettre en place des parcours de soins, prévention.

Qui

Près de 40 professionnels de santé.

Médecins libéraux, pharmaciens, podologues, kinés, ostéopathes, orthoptistes, diététiciennes , infirmières, psychologues...

Médecins généralistes : Dr Romary (Cosne), Dr Garin Beauvais (Pouigny), Dr Bibiri (Donzy), Dr Branzan, Dr Cartier (Alligny) à partir du 2 septembre 2022.



MAISON DE SANTÉ DE COSNE

4 rue Louis Paris – 58 200 Cosne-Cours-sur-Loire
03 86 26 61 00

Coordinatrice : Tatiana Pardieu

➔ Sa mission : permettre aux professionnels de santé de travailler en équipe, de faciliter l'exercice de la profession, garantir aux patients l'accessibilité aux soins.



Qui

➤ Médecins généralistes :

Dr Bourreux,
Dr Ebodé,
Dr Massias Jurien de la Gravière,
Dr Monasson,
Dr Romary

➤ Psychiatre :
Dr Loury

➤ Kinésithérapeutes
Infirmières
Diététicienne
Sage-femme
Podologue
Pharmacien





La Maison de Santé Amandinoise

MAISON DE SANTÉ AMANDINOISE

A 17 km de Cosne-Cours-sur-Loire

Maison de Santé Amandinoise - 16 grande rue - 58 310 SAINT AMAND EN PUISAYE
03 86 39 18 88 - coordination@maisondesanteamandinoise.fr

Travailler en équipe pluri-professionnelle afin de permettre une meilleure prise en charge des patients, cultiver le travail en soins coordonnés.

Offrir un accès aux soins pendant une longue plage horaire, accompagner le patient dans la prise en charge tout au long de son parcours de santé. Accueillir les patients en soins non programmés.

Proposer aux patients des actions de santé, promouvoir les différents programmes de santé, orienter les patients vers les dépistages de santé, participer à la prévention de santé des patients.



Mairie de Saint Amand en Puisaye

Voici le site internet de votre mairie. Retrouvez l'ensemble de nos activités et nos projets pour la commune de Saint Amand en Puisaye.

[saint-amand-en-puisaye.fr](http://www.saint-amand-en-puisaye.fr)

-> www.saint-amand-en-puisaye.fr/articles/la-maison-de-sante

➤ Equipe administrative :

- Sandrine Sauvageot, Secrétaire,
- Sidonie Viskovic, Secrétaire,
- Paula Silvain, Assistante Médicale,
- Elsa Forest, Coordinatrice de Projet.



➤ Professionnels de santé :

- Dr Christophe Jarny, Médecin Généraliste,
- Dr Michel Serin, Médecin Généraliste,
- Marie Françoise Metais, Infirmière libérale,
- Sophie Moissette, Infirmière libérale,
- Claire D'Hondt, Infirmière libérale,
- Lucie Serin, Infirmière libérale,
- Patricia Pillien, Infirmière ASALEE,
- Gaëlle Boiezau, Pédicure-Podologue,
- Sabine Guillerault, Diététicienne,
- Aline Perche, Psychologue,
- Fabienne Boutault, Orthophoniste-Neuropsychologue,
- Clémentine Cabbeke, Ostéopathe D.O.,
- Sylvie Perrin, Sage-Femme.
- Irina Sabadus, Masseur-kinésithérapeute,
- Iulian Lolos, Masseur-kinésithérapeute,
- Lydie Lemaitre, Infirmière Pratique Avancée.





MAISON DE SANTÉ NEUVY-SUR-LOIRE

A 15 km de Cosne-Cours-sur-Loire

Maison de Santé Neuvy sur Loire – 7 route de Faverelles – 58 450 Neuvy sur Loire
03 86 39 22 66 – elsaforest.coord.mspneuvy@gmail.com

Travailler en équipe pluri-professionnelle afin de permettre une meilleure prise en charge des patients, cultiver le travail en soins coordonnés.

- **Equipe administrative :**
 - Angélique Seguin, Secrétaire,
 - Elsa Forest, Coordinatrice de Projet.

- **Professionnels de santé :**
 - Dr Jacques Thollenaz, Médecin Généraliste,
 - Dr Aline Vergonzane, Médecin Généraliste adjoint,
 - Stéphanie Dudes, Infirmière libérale,
 - Floriane Da Cunha, Infirmière libérale,
 - Olivier Thierry, Infirmier libéral,
 - Charlotte Durif, Infirmière libérale,
 - Patricia Pilien, Infirmière ASALEE,
 - Guillaume Portelli, Pédicure – Podologue,
 - Alexandre Mendonca, Kinésithérapeute,
 - Condrin Dorofte, Kinésithérapeute,
 - Dan Hutanu, Kinésithérapeute
 - Pharmacie Bailly,
 - Pauline Saint-Jours, Diététicienne – Nutritionniste,
 - Céline Buttin, Psychologue clinicienne – psychothérapeute.

FeMaSCo
Bourgogne Franche-Comté
Fédération des Maisons de Santé et de l'Exercice Coordonné

WebConf Boîte à outils Adhérer Rechercher Contact

ACCUEIL FEMASCO ACTUALITÉS MEMBRES DOCUMENTATION SANTÉ PUBLIQUE

MAISON DE SANTÉ DE NEUVY SUR LOIRE

7 Route de Faverelles
58450 Neuvy-sur-Loire

Nièvre (58)
Type de structure : MSP
Date d'inauguration : 10/10/2019
Date d'ouverture : 01/01/2019
Horaire d'ouverture de la structure : du lundi au vendredi de 8h à 20h et le samedi de 8h à 12h
Horaire d'ouverture du secrétariat : du lundi au vendredi de 8h à 18h et le samedi de 8h à 12h
03 86 39 22 66

Last modified : mercredi 16 février 2022

Médecins généralistes Dr THOLLENAZ Jacques Dr VERGONZANE Aline	Pharmacienne Dr BAILLY Clothilde (Hors structure)
Infirmiers Mme DUDE Stéphanie Mme DURIF Charlotte Mme GAUTHIER Claire M. THIERRY Olivier	Psychologue Mme BUTIN Céline
Infirmier asalée	Prothésiste Capillaire Mme BOURDAIS Patricia
	Podologue / Pédicure

-> femasco-bfc.fr/les-membres/item/1497-maison-de-sante-de-neuvy-sur-loire-2.html



MAISON DE SANTÉ PLURIDISCIPLINAIRE DU PAYS CHARITTOIS

17 B, Rue de la Violette - 58400 La-Charité-sur-Loire
03 86 59 90 94
Coordinatrice : Véronique Morel - 06 28 79 17 03



Qui

Dr Arnaud Billet - Médecin généraliste
Dr Alexandra Albotica - Médecin généraliste
Dr Marie Baranger - Médecin généraliste
Dr Philippe Beaulieu - Chirurgien-dentiste
Mr Robin Couturier - Ostéopathe
Mr Eric Laffond - Psychologue
Mme Suzanne Guillard - Psychologue
Mme Amandine Bras - Diététicienne
Mme Lucie Hautcolin - Pédicure/podologue
Un cabinet de 8 IDE
Un laboratoire d'analyses médicales



Où

Tous travaillent au sein de la même Maison de Santé, certains à temps plein et d'autres sont vacataires et travaillent sur plusieurs sites.



Maison de santé du pays charitois, Maison de santé à La Charité-sur-Loire

Prenez RDV en ligne avec Maison de santé du pays charitois: Maison de santé. Adresse : 17 Rue de la Violett...

 Doctolib

-> www.doctolib.fr/maison-de-sante/la-charite-sur-loire/maison-de-sante-du-pays-charitois



SISA DU PAYS CHARITTOIS La Charité sur Loire - Maison de santé (adresse)

SISA DU PAYS CHARITTOIS à La Charité sur Loire Maison de santé : adresse, photos, retrouvez les coordonnées et...

 pagesjaunes.fr

-> www.pagesjaunes.fr/pros/03733720



CRF PASORI

Centre de rééducation fonctionnel et de rééducation
Hospitalisation complète et hospitalisation de jour

9 Ter Rue Franc Nohain - 58200 Cosne-Cours-sur-Loire
03 86 28 43 89 – contact@pasori.fr

Missions/Actions :

L'établissement a pour vocation la prise en charge de pathologies neurologiques, traumatiques, orthopédiques, rhumatologiques et pneumologiques avec une action de réadaptation visant à réinsérer les patients dans leur milieu socio-familial et professionnel.

PASORI a ouvert en 2018 un service dédié aux Etats Végétatif Chronique (EVC)- Etat Pauci-Relationnel (EPR).

Qui

L'établissement accueille des patients souffrant de différentes pathologies :

- Affections neurologiques post aiguës ou chroniques
- Affections locomotrices :
 - traumatologie - orthopédie
 - amputations
 - rhumatologie
- Pneumologie : réhabilitation des BPCO
- Autres pathologies nécessitant une rééducation hors cardiologie



NOS EQUIPES

Docteur Nikolai Dobre v : Médecin Chef, Spécialiste MPR
Diplômé en Neuro-Chirurgie Docteur Dominique Delandre :
Médecine...

www.pasori.fr/notre-centre.html



Watch on www.youtube.com/watch?v=FrS-YkpZnUk



EMERAUDE 58

49 Ter rue des Hôtelleries – 58400 La Charité sur Loire
03 86 21 57 14 – formations@emeraude-58.com
www.emeraude-58.com



Problem while displaying link...
[Click here to visit the page.](#)

www.emeraude-58.com/

Equipe mobile de soins palliatifs de la Nièvre

Objet :

Favoriser le droit d'accès aux Soins Palliatifs quel que soit le lieu de vie ou de prise en charge, quel que soit l'âge ou le problème de santé.

Missions/Actions :

- Aider les professionnels de santé ayant besoin d'une ressource en matière d'expertise en Soins Palliatifs,
- Collaborer avec les professionnels de santé par des conseils aux pairs pour le confort des malades,
- Participer à une définition de parcours de santé graduée,
- Accompagner l'entourage pendant la phase palliative et dans le deuil,
- Conforter l'expertise en développant la formation continue,
- Aider aux prises de décision difficile par la démarche éthique.



Qui :

- Professionnels de santé des Centres hospitaliers,
- Professionnels de santé de la médecine de ville,
- Professionnels du secteur médico-social (EHPAD, MAS...),
- Service d'aide à la personne.



Où :

- Quel que soit le lieu de résidence du malade :
- Domicile,
 - EHPAD, MAS, Foyers, etc.
 - Centres hospitaliers, cliniques, etc.

Dispositif d'appui à la coordination de la Nièvre (DAC58)

Objet :

Venir en appui des usagers, des professionnels et des structures qui font face à des situations de santé et de vie complexes et dont les actions ont pour objectif de favoriser le maintien à domicile.

Missions/Actions :

Le Dispositif d'Appui à la Coordination de la Nièvre (DAC 58) comprend 3 missions :

- Une mission d'information et d'orientation (Mission 1),
- Une mission d'appui à la coordination des professionnels – CAP (Mission 2),
- Une mission d'animation territoriale (Mission 3).



Qui

Usagers et Professionnels de la Nièvre.



Où

Sur l'ensemble du département de la Nièvre.

Formation continue et conseils

Missions/Actions :

Venir en appui des professionnels de santé et leur permettre de se former.

Organiser de groupes de parole.
Mettre en place et organiser des actions de formation continue sur 1 ou plusieurs journées, inter ou intra établissement.



Qui

Professionnels de santé libéraux et/ou salariés, paramédicaux, aides à domicile, toute personne intervenant dans le domaine de la santé.



Où

Sur l'ensemble du département de la Nièvre et les départements limitrophes.



ASSOCIATION ADDICTIONS FRANCE

A l'échelon départementale, l'Association Addictions France - dénommée ANPAA est présente sur l'ensemble du territoire de la Nièvre.

Gestionnaire du Centre de Soins d'Accompagnement et de Prévention en Addictologie "CSAPA" généraliste ambulatoire, dont les Consultations Jeunes Consommateurs (CJC) à Nevers, Clamecy et Château Chinon.

Le site principal se situe à Nevers, des publics accueillis sur tout le territoire grâce à un important maillage du territoire qui permet d'intégrer les contraintes dues à la ruralité, en proposant un accès au soin dans un rayon de 30 kms grâce aux 7 lieux de consultations (Tannay, La Charité sur Loire, Decize, Château Chinon, Cosne-sur-Loire, Nevers).

Le domaine de son action couvre aujourd'hui l'ensemble des addictions considérées comme des déterminants de santé : usages détournés et mésusages d'alcool, tabac, drogues illicites et médicaments psychotropes, pratiques de jeu excessif et autres addictions sans produit. Les risques liés à ces comportements pour l'individu, son entourage et la société, sont abordés dans une perspective globale, psychologique, biomédicale, et sociale.

Les professionnels d'Addictions France interviennent auprès de différents publics dans la proximité et dans la durée, son intervention s'inscrit dans un continuum de la prévention, la formation et l'intervention précoce à la réduction des risques et des conséquences des usages, aux soins et à l'accompagnement.



Association Addictions France - Les addictions en milieu professionnel - Addict'AIDE Pro

Association Addictions France, association nationale reconnue d'utilité publique, premier acteur en prévention...

 Les addictions en milieu professionnel



Agir en prévention

Service Prévention en Addictologie

Prévenir les risques et réduire les dommages - éducation et promotion de la santé :

- Par la sensibilisation, l'information, la réduction des risques, le développement des compétences psychosociales (capacité d'une personne à répondre avec efficacité aux exigences et aux épreuves de la vie quotidienne).
- Une approche populationnelle tout au long du parcours de vie, jeunes, adultes et seniors.

Dans tous les milieux : scolaire, extrascolaire, professionnel, sécurité routière... Et auprès de populations à vulnérabilité spécifique : jeunes et adultes sous-mains de justice, en situation de précarité, personnes en situation de handicap, personnes âgées, femmes enceintes....

Former et conseiller en milieu professionnel

Service Formation en Addictologie

Organisme national de formation, l'Association propose des formations à différents publics professionnels ou bénévoles dans tous les champs d'activités.



La prévention

Association Addictions France (anciennement A...
www.addictions-france.org/la-prevention/



La formation

Association Addictions France (anciennement A...
www.addictions-france.org/formation/



Consultation et permanence de proximité en addictologie :

Sites de Cosne-sur-Loire

Dans les locaux MTN Prévention

8 rue Thème - 58200 Cosne-sur-Loire

03.86.61.56.89

Tous les jeudis et vendredis de 8h30 à 12h30 et de 13h30 à 17h30

bfc58@addictions-france.org

Centre Périnatal de Proximité - CPP

58200 Cosne-sur-Loire

03.86.61.56.89

Tous les mardis de 8h30 à 12h30 et de 13h30 à 17h

Tab'agir a pour but de proposer et de mettre en œuvre une politique de prévention et d'aide à l'arrêt du tabac sur les 8 départements de la Bourgogne Franche-Comté.

Missions / Actions :

L'association Tab'agir propose tout au long de l'année aux Bourguignons-Francis-Comtois, un accompagnement pluridisciplinaire pour arrêter de fumer :

- des consultations médicales avec des médecins, des sages-femmes ou des infirmières,
- des consultations en diététique (jusqu'à 4 consultations gratuites),
- des consultations en Thérapies Comportementales et Cognitives réalisées par des psychologues (jusqu'à 4 consultations gratuites pour se défaire de ses habitudes).

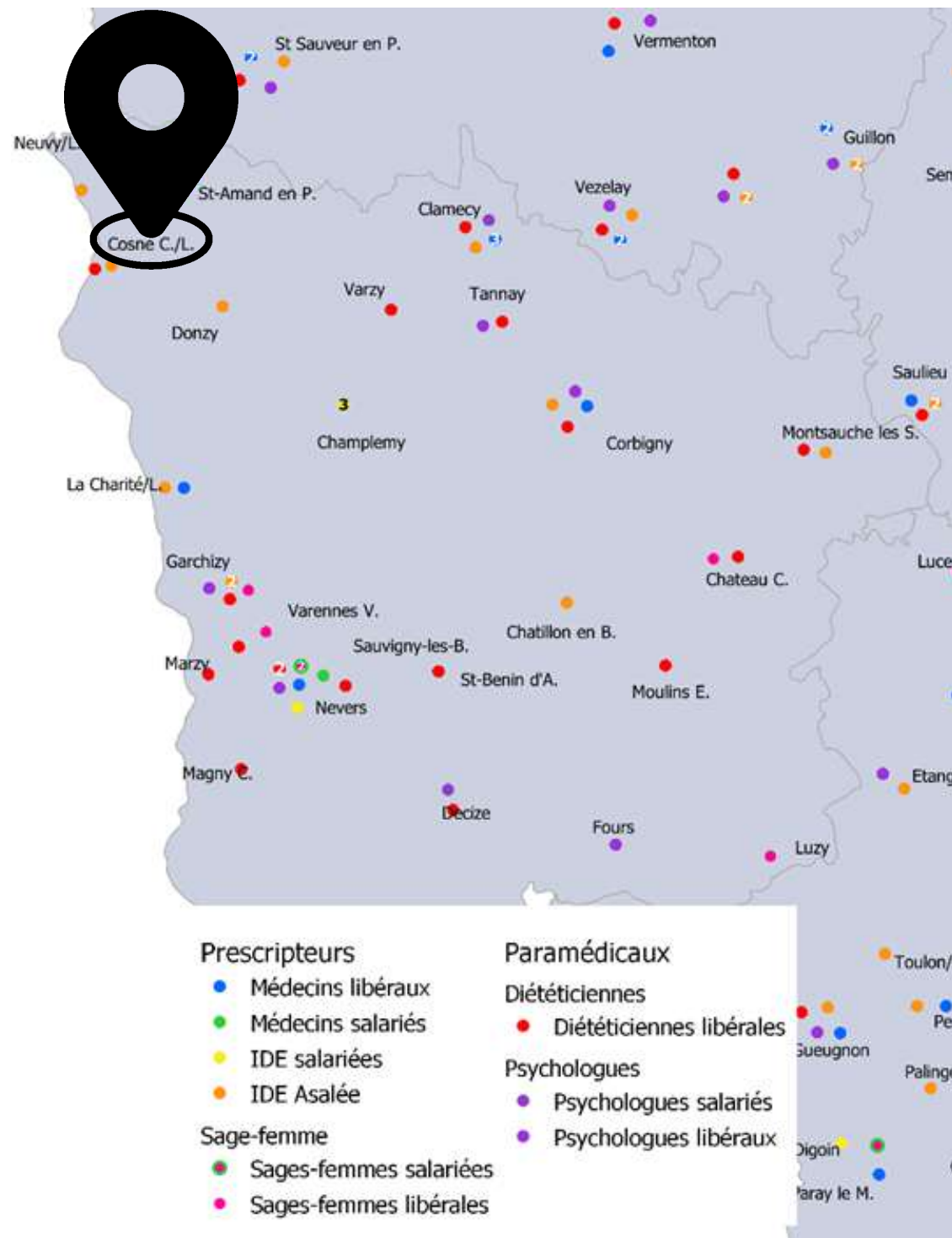
De plus, pour les nivernais, nous mettons en place le paiement de la part complémentaire santé des traitements nicotiques de substitutions si le patient n'en possède pas.

En parallèle, l'association développe des actions de prévention (développement des compétences psychosociales autour du tabac et des autres addictions) auprès des jeunes en milieu scolaire ou hors scolaire (IME, Mission Locale, MFR...) dans les départements de l'Yonne et de la Nièvre. L'ensemble de nos projets répond au référentiel d'intervention régional réalisé par l'Instance Régionale d'Éducatons et de Promotion de la Santé BFC et l'Agence Régionale de Santé BFC.



? Qui et où

Tous les Bourguignons-Francs-Comtois peuvent être accompagnés au plus proche de leur domicile pour l'aide à l'arrêt du tabac.



www.youtube.com/watch?v=HII5tAncUaA&t=1s



www.ch-pierre-loo.fr

HÔPITAL DE JOUR

87 ter rue Jean Jaurès
58200 Cosne-Cours-sur-Loire
03 86 26 83 38

Pôle d'Activités Médicales Nord

Docteur Florent Sculo / Psychiatre chef de pôle
Jonathan Piat / Cadre supérieur de pôle

Médecin référent de l'unité

Docteur Angela Jenesco

Cadre de Santé

Carole Gourbeix

L'Hôpital de Jour est une structure du Centre Hospitalier Pierre Lôo. Il fait partie de l'offre de soins publique territorial de psychiatrie.

Situé à proximité du centre-ville, la mission principale des HDJ est d'assurer des soins psychiatriques polyvalents, individualisés, adaptés aux rythmes, à l'évolution et aux intérêts du patient.

L'objectif de soin est de permettre au patient d'acquérir ou de préserver un lien social.

-> Votre prise en charge

La prise en charge thérapeutique est assurée par une équipe composée de psychiatres, psychologues, infirmiers, une assistante sociale et d'un Cadre de Santé.

Elle peut se réaliser sur un temps partiel par journée ou demie-journée.

-> L'offre de soins est constituée par :

- Des consultations médicales et psychologiques
- Des entretiens infirmiers d'accueil, de soutien, d'évaluation et d'orientation
- D'un travail d'accompagnement quant à l'autonomisation de la gestion de votre traitement
- Des médiations thérapeutiques (manuelles, corporelles, cognitives, d'expressions et de créations...) peuvent être prescrites
- De programmes d'éducation thérapeutique
- D'un travail de lien avec des partenaires médico-sociaux, sociaux et sanitaires du secteur (foyers de vie, médecins généralistes...)

Vous pouvez à tout moment demander à rencontrer le Cadre de Santé afin d'obtenir des renseignements sur le déroulement de votre prise en charge.



CENTRE MÉDICO-PSYCHOLOGIQUE

Centre d'Accueil Thérapeutique à Temps Partiel

3 rue Alphonse Baudin
58200 Cosne-Cours-sur-Loire
03 86 28 32 71

Pôle d'Activités Médicales Nord

Docteur Florent Sculo / Psychiatre chef de pôle
Jonathan Piat / Cadre supérieur de pôle

Médecins référents de l'unité

Docteur Angela Jenesco
Docteur Florent Sculo

Cadre de Santé

Carole Gourbeix

Le CMP/CATTP est une structure de Centre Hospitalier Pierre Léo. Il fait partie de l'offre de soins publique territoriale de psychiatrie.

-> Le CMP/CATTP est un lieu d'accueil, de diagnostic et d'orientation proposant des soins individuels et de groupe destinés à des personnes majeures. Il accompagne des personnes présentant des difficultés psychologiques et/ou une souffrance psychique.

La prise en charge thérapeutique est assurée par une équipe composée de psychiatres, de psychologues, d'infirmiers, d'une assistance sociale et d'un Cadre de Santé.

A votre demande, vous serez reçu par un professionnel qui évaluera vos besoins de prise en charge lors d'un premier entretien et vous orientera en fonction de votre état de santé. Le projet de soins établi par l'équipe soignante avec votre participation définira les modalités et le rythme de votre accompagnement thérapeutique.

-> **L'offre de soins est constituée par :**

- Des consultations médicales et psychologiques
- Des entretiens infirmiers d'accueil, de soutien, d'évaluation et d'orientation
- Des médiations thérapeutiques (manuelles, corporelles, cognitives, d'expressions et de créations...) peuvent être prescrites
- De programmes d'éducation thérapeutique
- D'une prise en charge thérapie familiale ou de couple
- D'un travail de lien avec des partenaires médico-sociaux, sociaux et sanitaires du secteur (CH de proximité, Ehpad, foyers, médecins généralistes...)

Vous pouvez à tout moment demander à rencontrer le Cadre de Santé afin d'obtenir des renseignements sur le déroulement de votre prise en charge.

LISTING DES RESSOURCES EN SANTÉ DU BASSIN D'ATTRACTION DE COSNE-SUR-LOIRE



5

Spécialistes en Addictologie



4

Associations



2

Cardiologues



6

Centres sociaux



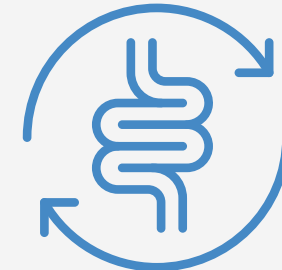
9

Aides à domicile



2

Assurances maladie



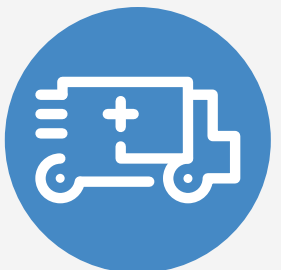
1

Centre maladie de
l'appareil digestif



4

CH/CH spécialisés/cliniques/
établissements de santé mentale



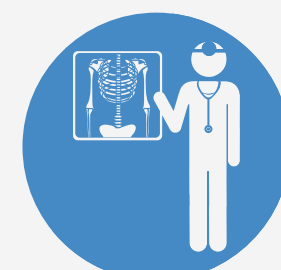
4

Ambulanciers



5

Audioprothésistes



2

Centres d'imagerie
médicale / radiologie



2

Conseils départementaux de
la Nièvre / Sites d'Action
Médico-sociale

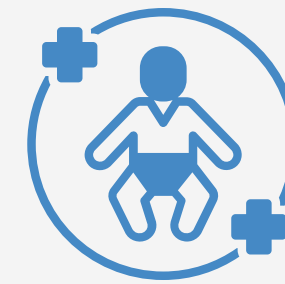
LISTING DES RESSOURCES EN SANTÉ DU BASSIN D'ATTRACTION DE COSNE-SUR-LOIRE



14
Dentistes



1
Ergothérapeute



4
Gynécologues
obstétriciens/périnatalité/
pédiatrie



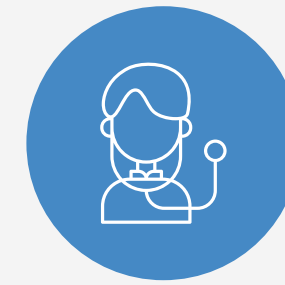
24
kinés/masseurs



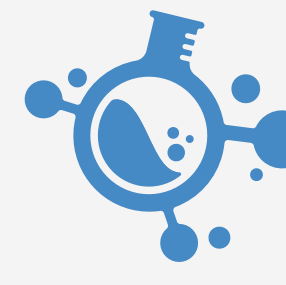
6
Diététiciens



1
Esat



3
infirmiers Asalee



1
laboratoire de biologie



9
Ehpad & foyers
logements



1
Gastroentérologue



53
infirmiers libéraux



26
professionnels en
Maisons de Santé pluri
professionnelles et cabinets médicaux

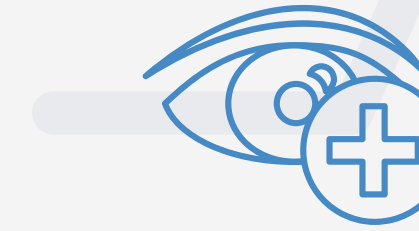
LISTING DES RESSOURCES EN SANTÉ DU BASSIN D'ATTRACTION DE COSNE-SUR-LOIRE



1
Médecine du travail



9
Opticiens



2
Orthoptistes



1
Mission Locale



2
Orthodontistes



9
Ostéopathes



5
Ophtalmologues



7
Orthophonistes

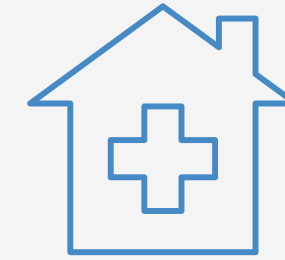


8
pédicures/podologues

LISTING DES RESSOURCES EN SANTÉ DU BASSIN D'ATTRACTION DE COSNE-SUR-LOIRE



13
pharmaciens



2
Sessad
(Service d'Education Spéciale et de Soins à Domicile)



8
psychologues &
psychanalystes



4
SSR
(Soins de Suite et de Réadaptation)



5
réseaux Experts et coordination



11
Taxis



Les financements mobilisables



Afin de vous accompagner dans le cadre d'un changement de situation professionnelle : interruption d'activité due à un congé pour maternité, paternité ou adoption, modernisation de cabinet médical ou installation en zone sous-dotée, plusieurs aides financières vous sont proposées...

L'Assurance Maladie met à votre disposition le site Ameli.fr rubrique "Professionnels de Santé", qui vous permettra de retrouver facilement toutes les informations pratiques de votre convention et notamment l'ensemble des contrats démographiques et aides à l'installation.

Aide à l'installation ou à la pratique du médecin en zone sous-dotée



Aide à l'installation ou à la pratique du médecin en zone sous-dotée

La convention médicale 2016 prévoit la mise en place de 4 nouveaux contrats pour lutter contre la désertification médicale. Ces dispositifs proposent des www.ameli.fr/nievre/medecin/exercice-liberal/vie-cabinet/aides-financieres/pratique-zones-sous-dotees?text=contrat

Installation : le conventionnement et les aides



Processus d'installation

Conditions d'accès au conventionnement, aide à l'installation... toutes les informations utiles et pratiques pour accompagner les infirmiers dans leur...

www.ameli.fr/nievre/infirmier/exercice-liberal/vie-cabinet/installation-liberal/processus-installation?text=contrats



Les aides et exonérations fiscales



En tant qu'entreprise, un cabinet libéral peut bénéficier des exonérations fiscales accordées aux entreprises en ZRR. La totalité du bassin de Cosne est en ZRR. L'exonération de l'impôt sur le revenu est totale les 5 premières années puis dégressive pendant 3 ans. Plus d'informations --> [ici](#) !

Les aides et exonérations fiscales

Exonérations d'impôts en zone de revitalisation rurale

Certificat de non-gage

Rechercher une démarche... Ma localité

Accueil professionnels > Ressources humaines > Aides à l'embauche > Exonérations d'impôts en zone de revitalisation rurale (ZRR)

Exonérations d'impôts en zone de revitalisation rurale (ZRR)

Une entreprise située ou qui souhaite s'implanter dans une *zone de revitalisation rurale (ZRR)* bénéficie d'exonérations fiscales sous certaines conditions. Ces critères sont liés notamment à l'effectif de ses salariés et à la nature de l'activité de l'entreprise. Ce dispositif est prolongé jusqu'au 31 décembre 2023. Les demandes d'exonération peuvent être faites jusqu'à cette date.

Pour savoir si votre entreprise est située dans une ZRR, vous pouvez consulter la carte des zones concernées.

- Exonération de l'impôt sur le revenu ou de l'impôt sur les sociétés
- Cotisation foncière des entreprises (CFE)
- Taxe foncière sur les propriétés bâties (TFPB)
- Taxe d'habitation

Où s'informer ?

Pour en savoir plus

Services en ligne et formulaires

- Exonération temporaire de cotisation foncière des entreprises (CFE)
- Déclaration initiale pour la cotisation foncière des entreprises (CFE) et l'imposition forfaitaire sur les entreprises de réseaux (IFER)
- Demander l'exonération de la taxe d'habitation pour chambres d'hôtes et meublés de tourisme situés en zone de revitalisation rurale (ZRR)
- Exonération de taxe

-> www.nievre.gouv.fr/certificat-de-non-gage-a1212.html#!/Professionnels/page/F31139

Saisine des services de l'Etat en département
par voie électronique

Accueil

Le site officiel de saisine des services de l'Etat par voie électronique.

Démarches - Ministère de l'Intérieur

Le portail officiel du ministère de l'Intérieur consacré aux démarches administratives : carte grise, immatriculation, carte d'identité, passeport, permis de conduire, accueil des étrangers, acquisition et détention d'armes, associations, élections,...

[gouv.fr /](http://gouv.fr/)

-> www.demarches.interieur.gouv.fr/professionnels/exonerations-impots-zone-revitalisation-rurale-zrr#:~:text=Une%20entreprise%20situ%C3%A9e%20ou%20qui,jusqu'au%2031%20d%C3%A9cembre%202023.

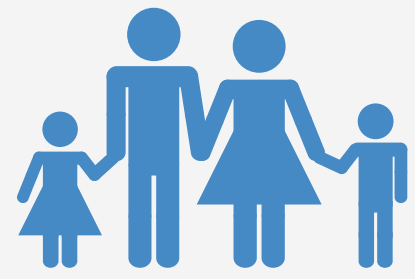
Les aides et exonérations fiscales

Zonage de revitalisation rurale en application jusqu'au 31/12/2022



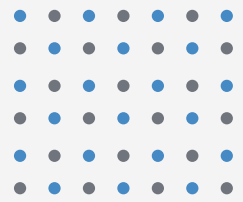
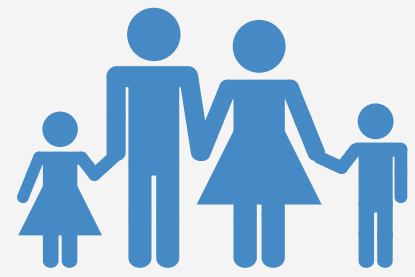
1 Classement des communes en zone de revitalisation rurale - ZRR 2018 ▼

www.observatoire-des-territoires.gouv.fr/classement-des-communes-en-zone-de-revitalisation-rurale-zrr



Guide d'installation pas à pas

Nouveau zonage en Bourgogne



76.1%

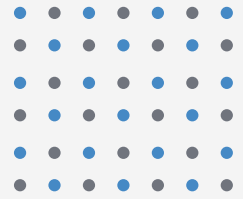
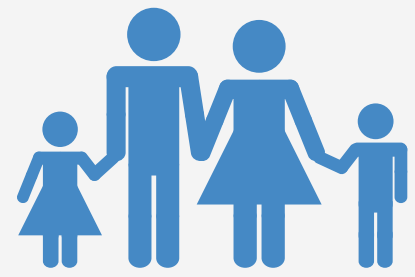
C'est le taux de la population
de la région Bourgogne-Franche-Comté
qui vit sur un territoire éligible
à des aides au maintien ou à l'installation de médecins

-> www.bourgogne-franche-comte.paps.sante.fr/zones-eligibles-aux-aides-installation-de-medecins-en-bourgogne-franche-comte

La Bourgogne-Franche-Comté, c'est :

- 51 000 professionnels de santé
- 2 Centres hospitaliers universitaires (CHU) et près de 210 établissements sanitaires publics et privés et 1400 établissements et services médico-sociaux
- une population de 2,8 millions d'habitants

Contactez vos référentes installation par mail : bfc@guichet-unique.sante.fr



L'ARS met à votre disposition un Portail d'Accompagnement des Professionnels de Santé de Bourgogne Franche Comté (PAPS BFC). Il vous permettra de retrouver toutes les informations juridiques et pratiques nécessaires à votre installation :



[installation-du-medecin-en-secteur-liberal-modules-de-formation-2019](#)
Click here to visit the page.

-> www.bourgogne-franche-comte.ars.sante.fr/placetoubi-une-nouvelle-maniere-de-construire-un-projet-dexercice-en-region

-> www.bourgogne-franche-comte.ars.sante.fr/installation-du-medecin-en-secteur-liberal-modules-de-formation-2019?parent=616

VOS RÉFÉRENTS : POUR UNE INSTALLATION PERSONNALISÉE !



Région Bourgogne Franche-Comté



Contact : bourgognefranche.comte.fr

Département



Contact : Yvain Massard
yvain.massard@nievre.fr

Communauté de Communes Cœur de Loire



Contact : Sylvain Cointat (Président)
contact@coeurdeloire.fr

Ville de Cosne



**Ville de Cosne
Cours-sur-Loire**

Contact : Daniel Gillonnier (Maire)
dgillonnier@mairiecosnesurloire.fr



Contact : Délégation départementale 58
ars-bfc-dcpt-dd58@ars.sante.fr

CPAM



Contact : CPAM de la Nièvre
rps58.cpam-nievre@assurance-maladie.fr

CPTS / GISA58



Contact : Marie Fautrier
gisa58@outlook.fr

AdebCosne



Contact : Sophie Rochar
srochar@adebcosne.com

PETR



Contact : Audrey Javier
audrey.javier@valdeloirenivernais.fr

PARTENAIRES



**RÉGION
BOURGOGNE
FRANCHE
COMTE**

niÈVRE
le département



**Ville de Cosne
Cours-sur-Loire**

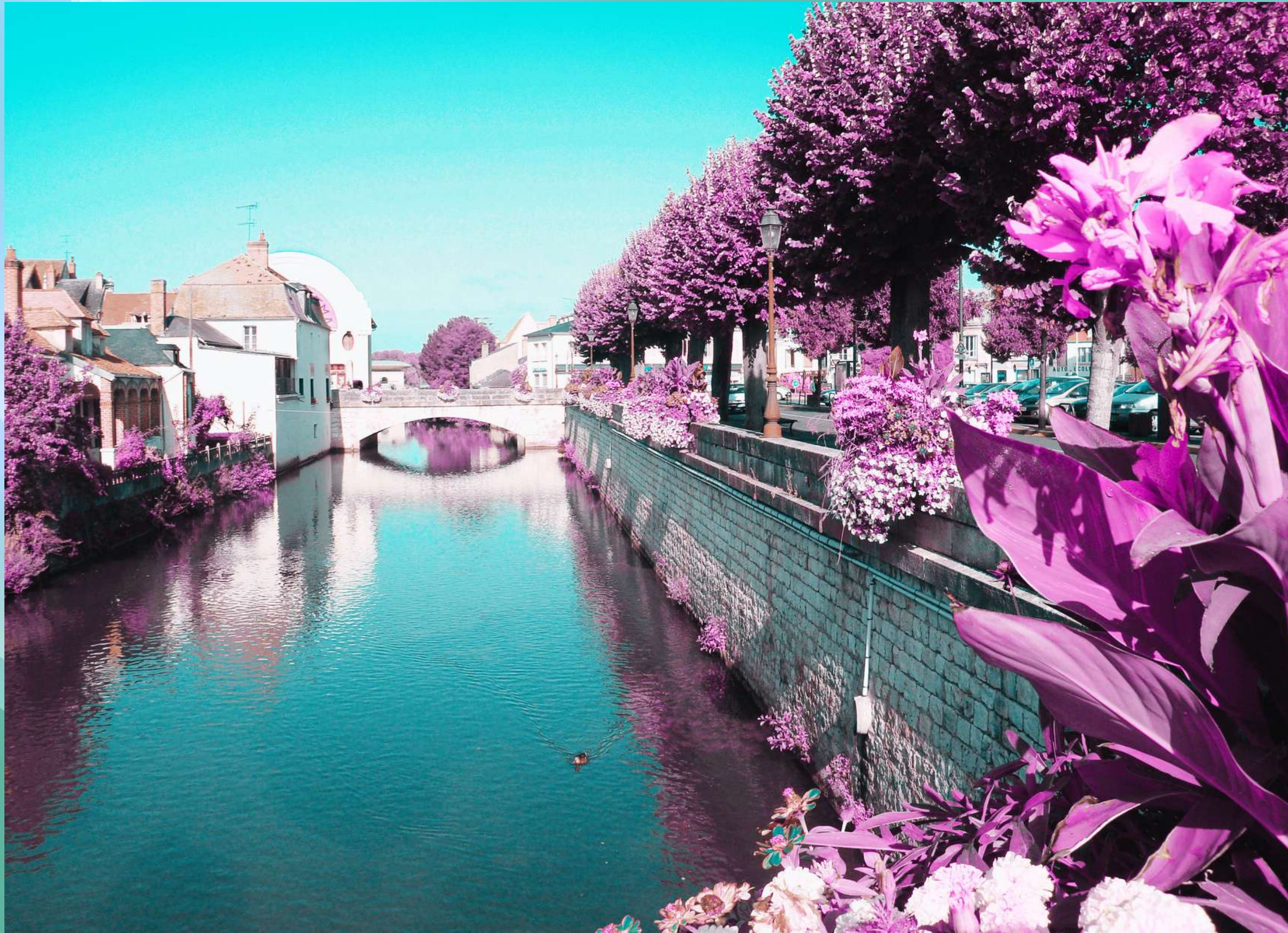
ars
Agence Régionale de Santé
Bourgogne-
Franche-Comté

SECURITE SOCIALE
**l'Assurance
Maladie**
NIÈVRE

GISA58 **CPTS**
Loire · Val d'Yonne · Morvan
Groupement Interprofessionnel de Santé et de l'Autonomie de la Nièvre
Communauté Professionnelle Territoriale de Santé Loire Val d'Yonne Morvan

e
adebCosne

**Pays
Val de
Loire
Nivernais**



Ville de Cosne-Cours-sur-Loire
Place du Dr Jacques Huyghues des Etages
BP 123- 58206 Cosne-Cours-sur-Loire cedex
03.86.26.50.00
mairiecosnesurloire.fr

  Ville de Cosne



Ville de
Cosne-Cours-sur-Loire