

# Circuit Hôtel de Ville

# Circuit Villechaud - Cosne - Cours

Hôtel de Ville	8h09	9h25	10h43
Cimetière Saint-Agnan	8h11	9h27	10h45
Place du Colonel Thuriot	8h14	9h30	10h48
Pôle de Santé	8h16	9h32	10h50
La Gerbe	8h18	9h34	10h52
Gendarmerie	8h20	9h36	10h54
Les Cottreaux	8h22	9h38	10h56
Piscine	8h21	9h40	10h58
Saint-Laurent	8h26	9h42	11h00
Centre Social	8h28	9h44	11h02
Gatefer	8h31	9h47	11h05
Monte Cassino	8h34	9h50	11h08
Rond-point de la Mare	8h37	9h53	11h11
Champ de la Dispute	8h40	9h56	11h14
Centre de Secours	8h42	9h58	11h16
De Lattre de Tassigny	8h44	10h00	11h18
Cimetière Saint-Agnan	8h47	10h03	11h21
Hôtel de Ville	8h52	10h10	11h25
Maison Médicale	8h53	10h11	11h26
Place de la Pêcherie	8h54	10h12	11h27
Hôpital	8h55	10h13	11h28
Buchet-Desforges	8h56	10h14	11h29
Pont Midou	8h58	10h16	11h31
Les Ardilles	9h02	10h20	11h35
Fontaine Saint-Laurent	9h05	10h23	11h38
Rue Colette	9h06	10h24	11h39
HLM Plantenoix	9h08	10h26	11h41
Cimetière Plantenoix	9h10	10h28	11h43
Rue Bernot	9h13	10h31	11h46
Gare SNCF	9h17	10h35	11h50
Place Foch	9h20	10h38	11h53
Hôtel de Ville TERMINUS	/	/	11h58



13h39	14h55	16h13
13h41	14h57	16h15
13h44	15h00	16h18
13h46	15h02	16h20
13h48	15h04	16h22
13h50	15h06	16h24
13h52	15h08	16h26
13h54	15h10	16h28
13h56	15h12	16h30
13h58	15h14	16h32
14h01	15h17	16h35
14h04	15h20	16h38
14h07	15h23	16h41
14h10	15h26	16h44
14h12	15h28	16h46
14h14	15h30	16h48
14h17	15h33	16h51
14h22	15h40	16h55
14h23	15h41	16h56
14h24	15h42	16h57
14h25	15h43	16h58
14h26	15h44	16h59
14h28	15h46	17h01
14h32	15h50	17h05
14h35	15h53	17h08
14h36	15h54	17h09
14h38	15h56	17h11
14h40	15h58	17h13
14h43	16h01	17h16
14h47	16h05	17h20
14h50	16h08	17h23
/	/	17h28

APRÈS-MIDI

DUMARDI AU DIMANCHE MATIN

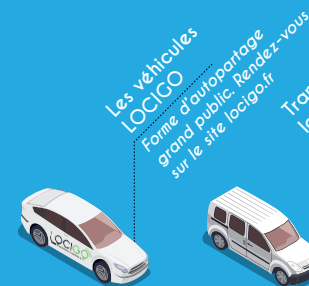
Hôtel de ville	8h09	9h25	10h43
Rue des 4 Fils Doumer « A »	8h13	9h29	10h47
Rue des 4 Fils Doumer « B »	8h15	9h31	10h49
Place du Chat Villechaud	8h20	9h36	10h54
École de Villechaud	8h22	9h38	10h56
Villechaud Gaudrys	8h25	9h41	10h59
Villechaud Sajots	8h28	9h44	11h02
Villechaud Foings	8h31	9h47	11h05
Chemin de la Rue	8h35	9h51	11h09
Rond-point de la Mare	8h39	9h55	11h13
Monte Cassino	8h42	9h58	11h16
De Lattre de Tassigny	8h46	10h02	11h20
Place du Colonel Thuriot	8h47	10h03	11h21
Hôtel de Ville	8h52	10h10	11h25
Saint-Lazare	8h58	10h16	11h31
Cours - Bichatte	9h00	10h18	11h33
Cours - Villorget	9h04	10h22	11h37
Cours - Villeprevoir	9h06	10h24	11h39
Mairie de Cours	9h09	10h27	11h42
Cours - Les Breux	9h12	10h30	11h45
Cours - Gâtines	9h15	10h33	11h48
Pont Midou	9h20	10h38	11h53
Hôtel de Ville TERMINUS	/	/	11h58



13h39	14h55	16h13
13h43	14h59	16h17
13h45	15h01	16h19
13h50	15h06	16h24
13h52	15h08	16h26
13h55	15h11	16h29
13h58	15h14	16h32
14h01	15h17	16h35
14h05	15h21	16h39
14h09	15h25	16h43
14h12	15h28	16h46
14h16	15h32	16h50
14h17	15h33	16h51
14h22	15h40	16h55
14h28	15h46	17h01
14h30	15h48	17h03
14h34	15h52	17h07
14h36	15h54	17h09
14h39	15h57	17h12
14h42	16h00	17h15
14h45	16h03	17h18
14h50	16h08	17h23
/	/	17h28

APRÈS-MIDI

D'autres alternatives sont possibles à Cosne...



Les véhicules LOCO  
forme d'autopartage  
grand public. Rendez-vous  
sur le site [loco.fr](http://loco.fr)



Transport à la demande  
Les usagers de plus de  
65 ans ont véhicules par  
des agents municipaux qui  
disposent d'un véhicule climatisé.



Les bornes de recharge  
Trois bornes de recharge  
sont disponibles dans  
le centre-ville.



Le vélo  
Voir avec  
l'office de  
tourisme

Tous ces services  
sont détaillés sur  
notre site internet  
rubrique mobilité !



# LE PRINCIPE

Le service concerne le transport collectif de personnes sur le territoire de la commune de Cosne-Cours-sur-Loire avec deux bus appelés « Papillon ». Ce service est assuré par la ville de Cosne-Cours-sur-Loire.

Il dessert avec un parcours établi, ponctué d'arrêts, les endroits stratégiques de la commune comme les services publics, les établissements médicaux, les zones de chalandises, etc.

## COMMENT AVOIR UN TICKET ?

Les tickets sont en vente à la Mairie de Cosne, à la Mairie de Cours ou à la Mairie Annexe (CCAS).

**Le prix du ticket de transport est de 0,50 € - Gratuit pour les enfants de moins de 12 ans.** Pas de vente de tickets les samedis, les dimanches et jours fériés.

L'absence de titre de transport est passible d'une amende de 1<sup>ère</sup> catégorie soit 11€.



Accès personnes  
à mobilité réduite



Le Papillon circule tous les jours de la semaine **SAUF LES DIMANCHES APRÈS-MIDI, LUNDIS ET JOURS FÉRIÉS.**



# le papillon

Bus de Cosne-Cours-sur-Loire



LE PLAN DE LA VILLE EST DISPONIBLE SUR SIMPLE DEMANDE À LA MAIRIE DE COSNE, AU CCAS, À L'OFFICE DE TOURISME... !

PLACE DU DOCTEUR JACQUES HUYGHUES DES ÉTAGES - BP 123  
58206 COSNE-COURS-SUR-LOIRE CEDEX

TÉL. 03 86 26 50 00

FAX 03 86 26 50 16

[COSNE@MAIRIECOSNESURLOIRE.FR](mailto:cosne@mairiecosnesurloire.fr)

[MAIRIECOSNESURLOIRE.FR](http://MAIRIECOSNESURLOIRE.FR)



Ville de

Cosne-Cours-sur-Loire

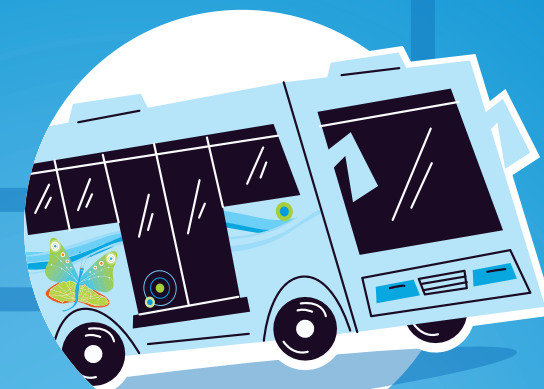


Ville de  
Cosne-Cours-sur-Loire

2 CIRCUITS - 6 PASSAGES - 50 ARRÊTS - 6 JOURS SUR 7\*

COSNE

VILLECHAUD



0,50€  
LE TICKET

# le papillon

Bus de Cosne-Cours-sur-Loire



BUS DE  
VILLE

TRANSPORT À  
DEMANDE

PLACES DE  
PARKING

LA CIRCULATION

TECHNIQUE



INFORMATIONS ET RENSEIGNEMENTS

[MAIRIECOSNESURLOIRE.FR](http://MAIRIECOSNESURLOIRE.FR)